

Woda dla podróżujących.

Kaja Pobereżny, Michał Podgórczyk

POI – woda pitna w przestrzeni publicznej

Wyzwanie

- *Kolej dla Pasażera*

Nieograniczony dostęp do świeżej wody pitnej świadczy o jakości życia danej społeczności. W otaczającej przestrzeni woda kształtuje krajobraz, buduje mikroklimat, dostarcza nam wrażeń estetycznych, zaspokaja pragnienie. Zadbanie o dostęp do świeżej wody to zabezpieczenie podstawowych potrzeb podróżujących.

Dzisiaj świat konfrontuje się z wieloma nowymi wyzwaniami: dostępne i dobrze zaprojektowane przestrzenie publiczne, choroby związane ze stylem życia, nierówności społeczno-ekonomiczne, zanieczyszczenie tworzywami sztucznymi. Źródła, które mogłyby wydawać się mało istotnymi elementami infrastruktury, mogą pomóc stawić czoło tym nagłym problemom.

Promocja picia wody ze źródła może wpływać na budowanie zdrowych nawyków i ograniczenie spożycia napojów słodzonych, przekładając się dalej na ograniczenie zużycia butelek plastikowych. Zapewnienie sprawiedliwego dostępu do wody dla ludzi jak i zwierząt, wpływa na budowanie bardziej empatycznego i świadomego społeczeństwa. Dobre wzornictwo zwiększa zainteresowanie i dbałość o przestrzeń wspólną i podnosi estetykę naszego otoczenia. W ten sposób źródła mogą odpowiadać na wiele współczesnych potrzeb, ale można to osiągnąć tylko poprzez przemyślany i dopasowany projekt.

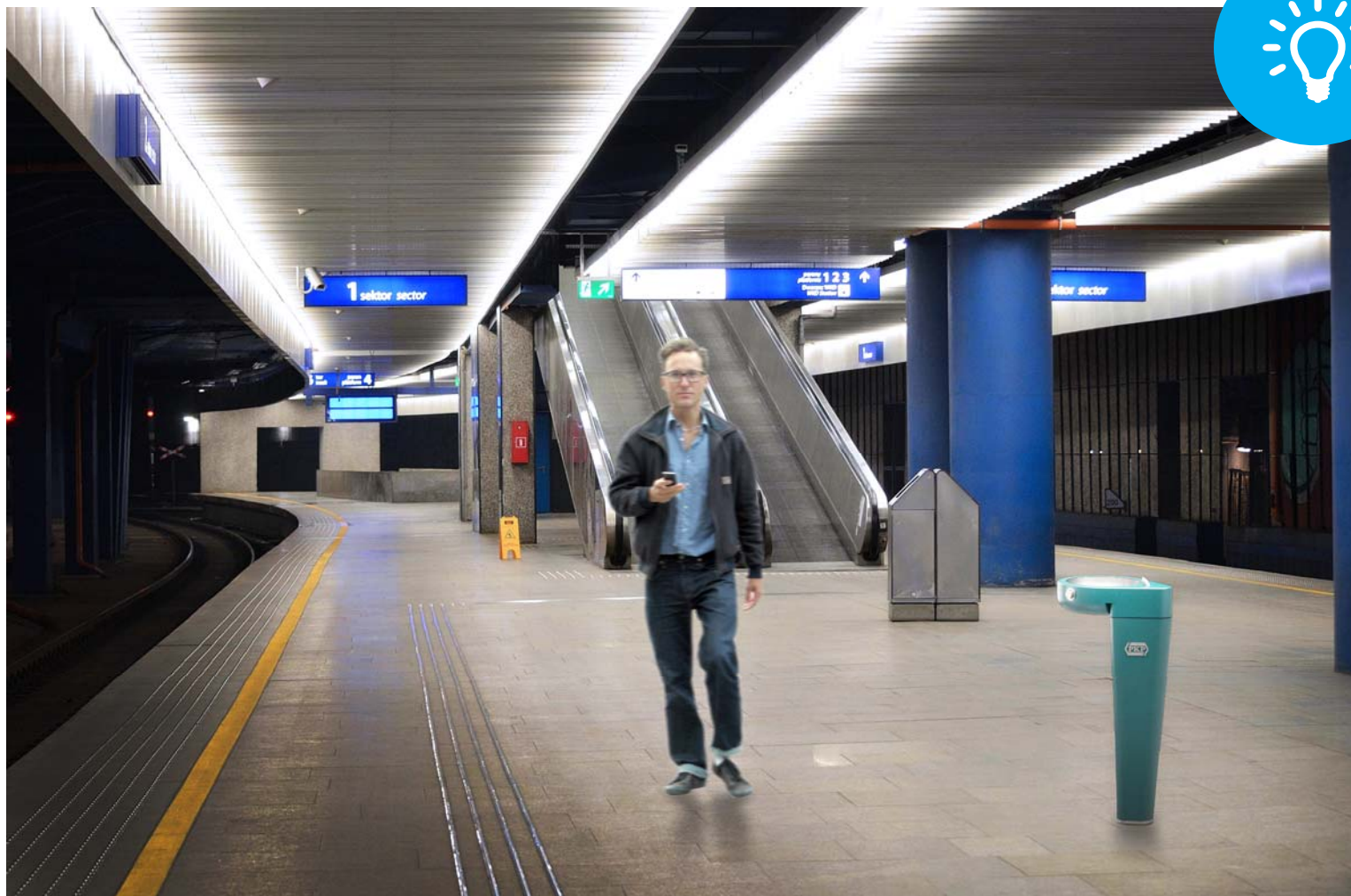


■ Pomysł, 1/3

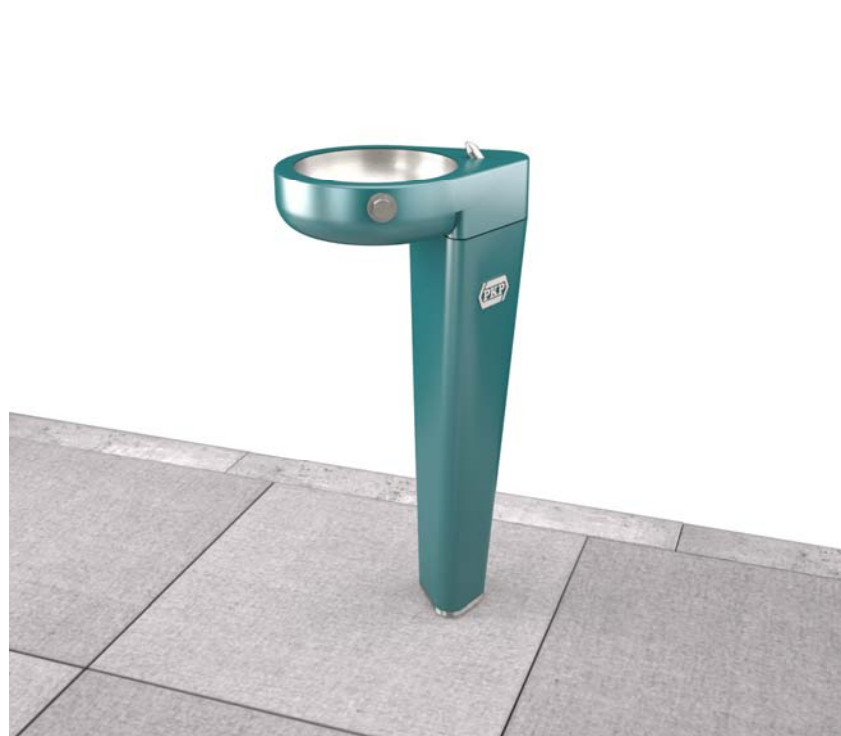


- **Opis rozwiązania** – rozwiązanie jest przeznaczone dla każdego pasażera. Konstrukcja poidła uwzględnia osoby na wózkach inwalidzkich, podróżujących ze zwierzętami.
- **Poziom TRL-** projekt na etapie koncepcyjnym, rozwiązania technologiczne bazują na zrealizowanych przez nas projektach. Ostateczna technologia wykonania obudowy źródła uzależniona od przewidywanej ilości sztuk w serii produkcyjnej.

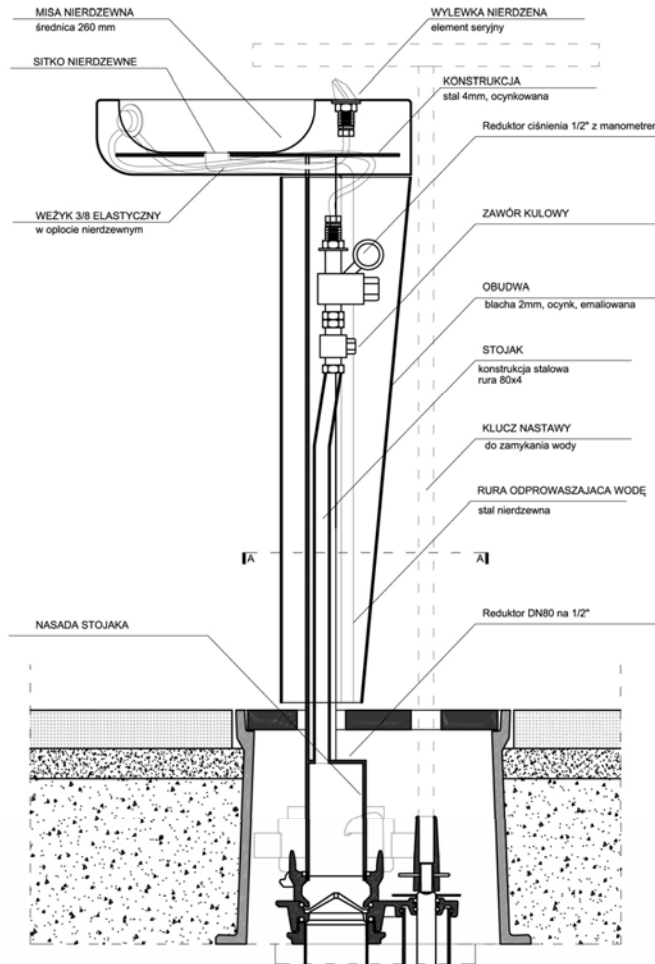
Pomysł, 1/3



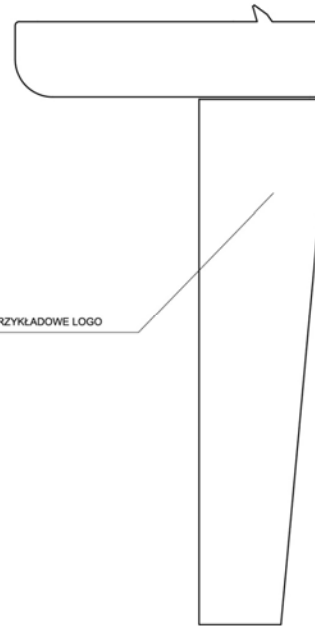
Pomysł, 1/3



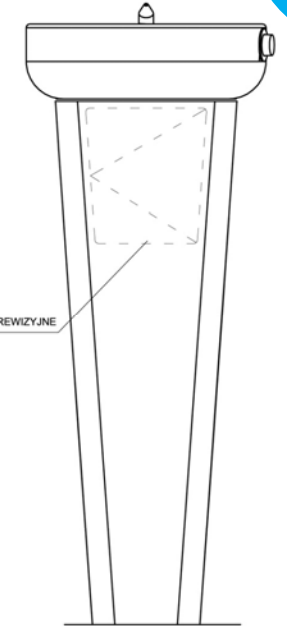
Pomysł, 1/3



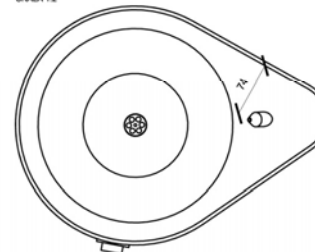
WIDOK Z BOKU
SKALA 1:2



WIDOK Z FRONTU
SKALA 1:2



WIDOK Z GÓRY
SKALA 1:2



■ Pomysł, 2/3



- **Doświadczenie** – Jako pracownia zajmujemy się projektowaniem i produkcją źródeł ulicznych od 2012r. Udało nam się wdrożyć 2 projekty w łącznej liczbie 16 sztuk.
- Rozwiązanie nie jest chronione patentem ani nie jest zastrzeżony wzór przemysłowy.

■ Pomysł, 3/3



- **Korzyści** – Proponowane rozwiązanie wpłynie na wizerunek firmy poprzez okazanie zainteresowania i odpowiedź na podstawowe potrzeby każdego z podróżnych. Wpłynie na estetyzację przestrzeni dworcowej oraz pokaże zaangażowanie w walkę o ograniczenie ilości tworzyw sztucznych (butelek jednorazowych) w środowisku.
- **Przy produkcji 20 sztuk koszt wynosi 12 000 netto sztuka, przy produkcji 50 sztuk wynosi 8500 netto sztuka.**
- *Jako firma projektowo-produkcyjna preferujemy sprzedaż produktu. Sprzedaż projektu wykonawczego z majątkowymi prawami autorskimi 50 000 netto, prototyp 15 000 netto.*

Firma / Zespół



- *Kaja Pobereżny - główny projektant*
- *Michał Podgórczyk - główny projektant*

Rozwiązanie



- **Konkurencyjność rozwiązania** – Brak dedykowanego rozwiązania źródła ulicznego do przestrzeni dworca. Jesteśmy jedynym polskim start-upem projektującym i produkującym dedykowane poidła do przestrzeni miejskiej.
- Konkurencyjne produkty to Haws CO

Obecny etap i przyszłość rozwiązania



- **Ramy czasowe:**
- *Projekt wykonawczy 10 tygodni*
- *Prototyp 6 tygodnie*
- *Optymalizacji projektu wykonawczego 4 tygodnie*

Dziękuję za uwagę!

POI

Ul. Józefa Hoene-Wrońskiego 8/4 80-210 Gdańsk

Michał Podgórczyk,

michal@podgorczyk.pl 604 875 443

Kaja Pobereżny

kaja@poberezny.eu 607 173 739